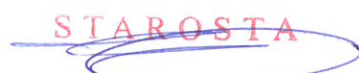


# Plan zimowego utrzymania dróg powiatowych Powiatu Gryfickiego

## Zima 2023/2024

**Zatwierdzam**

STAROSTA  
  
Ryszard Chmielowiec

---

Gryfice, październik 2023r.

## Standardy zimowego utrzymania dróg powiatowych na terenie Powiatu Gryfickiego

Lp.	Standard zimowego utrzymania dróg	Opis warunków ruchu na jezdni	Dopuszczalne odstępstwa od standardu po ustaniu zjawiska	
			Śnieg	Śliskość zimowa
1.	A	Jezdnia odśnieżona na całej szerokości, Jezdnia posypywana na odcinkach decydujących o możliwości ruchu.	Dotyczy jezdni i poboczy - luźny - 8 godz. - zajeżdżony - występuje - języki śnieżne - występują - zasy - do 8 godz. Dopuszcza się przerwy w komunikacji do 8 godz.	W miejscach wyznaczonych : - gołoledź - 8 godz. - pośniegowa - 10 godz. - lodowica - 8 godz.
2.	B	- Jezdnia ośnieżona, - W miejscach zasp – odśnieżony co najmniej jeden pas ruchu z wykonaniem mijanek, - Jezdnia posypana na odcinkach decydujących o możliwości ruchu.	- luźny – 16 godz. - zajeżdżony - występuje - nabój śnieżny - występuje - zasy występują - - 24 godz. Dopuszcza się przerwy w komunikacji do 24 godz.	miejscach wyznaczonych - gołoledź–12 godz. - pośniegowa
3.	C	Odcinki nie objęte zimowym utrzymaniem		

## Wykaz dróg nie objętych zimowym utrzymaniem

Zima 2023/2024

Nr drogi:	Nazwa drogi	Gm. Rewal km	Gm. Trzeb. km	Gm. Karnice km	Gm. Płoty km	Gm. Gryfice km	Razem
1035Z	od granicy pow. - Janowo			2,5			2,5
3104Z	Niedysz - Ciecierz		5,3				5,3
3106Z	Modlimowo - Grądy			2,0			2,0
3145Z	Brojce (od dr woj. 105) - Natolewice				5,6		5,6
3111Z	Goclawice - Kusin			2,0			2,0
3121Z	odc. dr gruntowej do m. Łopianów do miejscowości Kucierz				3,7		3,7
3122Z	Od dr pow. 3121Z - Rejowice					1,7	1,7
3128Z	Siemidarżno - Paliczyno - do dr woj. 102		2,1				2,1
3132Z	Sadlno - Chomętowo		3,0				3,0
3138Z	Trzęsacz - Rewal	2,1					2,1
3107Z	Grądy (od dr pow. 3106Z) - Niedzwiedziska					3,0	3,0
3108Z	od skrzyżowania z pow. 3107Z – (Niedzwiedziska) Witno					1,8	1,8
1036Z	odc. od m. Świeszewo do granicy powiatu					3,0	3,0
3140Z	od dr woj. 108 - m. Łęczna				1,6		1,6
3141Z	Wytok - Truskolas				3,0		3,0
3144Z	od drogi pow. 3136Z - Charnowo - Natolewiczki				3,1		3,1
3148Z	Wicimice - do gr. pow. (Stołążek)				4,7		4,7
3149Z	Darszyce - do dr pow. 3148Z				1,8		1,8
3139Z	a) od dr. pow. nr 3152Z -Roby b) od dr. pow. nr 3124Z -Bieczyno c) Bieczyno -Bieczynko		2,2 3,0 2,0				7,2
3120Z	Gardemino-Wanierowo				1,0	1,0	2,00
3110Z	Karnice-Goclawice -Cerkwica			6,2			6,2
3117Z	odc. Sadlno-Sadlenko		4,4				4,4

Standard zimowego utrzymania	Nr drogi	Nazwa drogi - odcinek	Długość odcinka w [km]
A	3218Z (była DW 105)	ul. Piastów, Broniszewska, Nadrzeczna, Niepodległości, Orzeszkowej (odcinek od skrzyżowania z obwodnicą do skrzyżowania z ul. Kościuszki DW w m. Gryfice)	2,7
A	3136Z	Gryfice - Modlimowo - Resko odc. od Gryfic do granicy z gm. Resko	13,6
B	3144Z	Natolewiczki- Natolewice	1,1
B	3145Z	Natolewice - Wicimice	3,8
A	3101Z 3102Z	od DW 102 Sliwin - Kamice od DP 3101Z ul. Szkolna w m. Kamice	10,0
B	3102Z	Dreżewo - Niuwy- skrzyż z DP 3101Z	
B	3104Z	Od DW 103 - Ciecierz	0,6
A	3105Z	od DW 102 - Konarzewo - do Pogorzeliicy ( skrzyż.: z ul. W. Polskiego)	4,6
B	3138Z	Niechorze - Rewal (ul. Klifowa)	4,3
B	3132Z	Od DW Nr 103 - m. Chomętowo	0,9
B	3117Z	Od DW 102 - Sadlno	2,1
A	1037Z	Gryfice - Unibórz przez Kołomąc, Jasiel, Ościecin oraz odcinek powiatu Kamińskiego zgodnie z Porozumieniem	13,8
			1,6

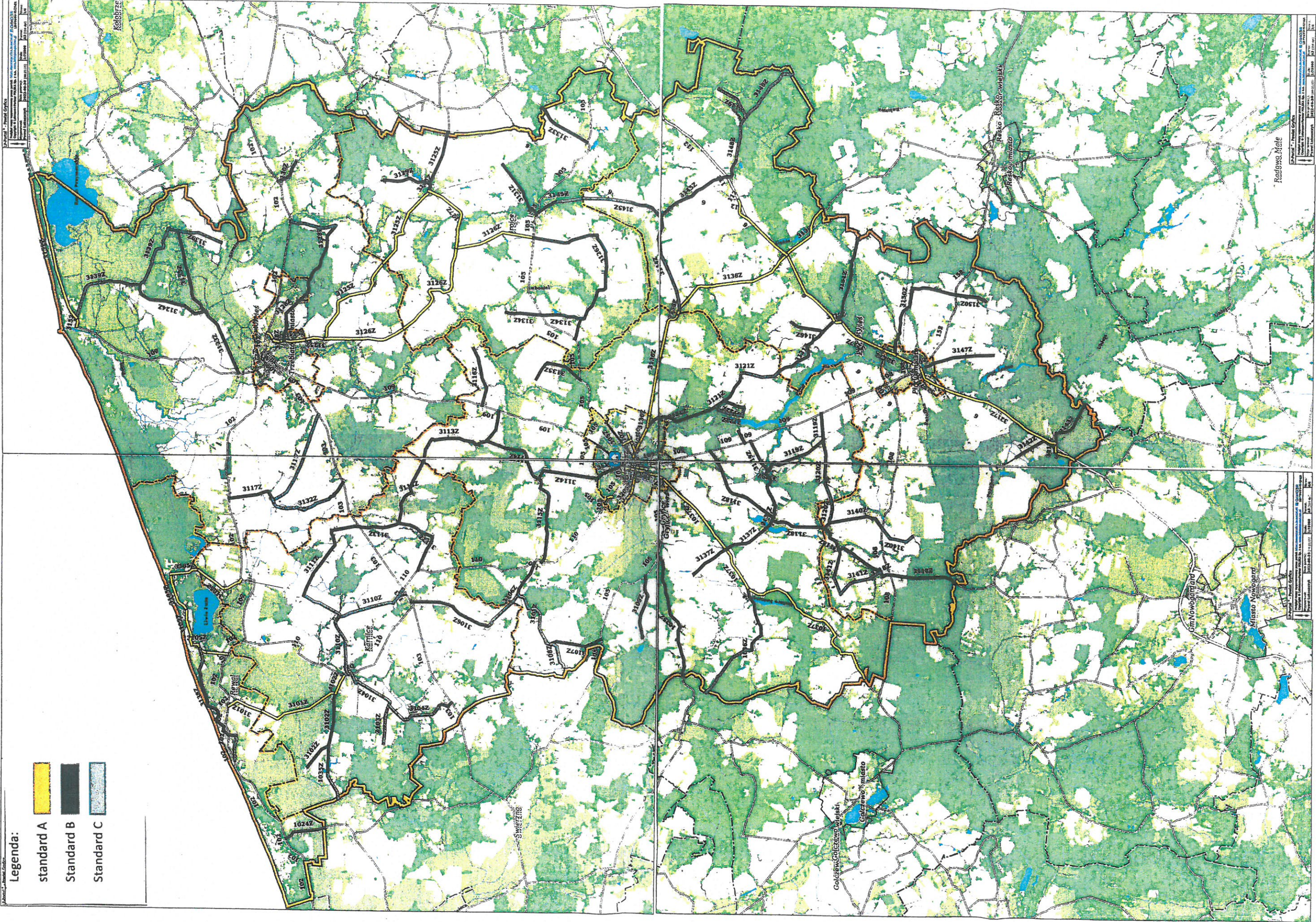


B	3128Z	Trzebiatów - Siemidarzno	6,3
B	3130Z	od DW 102 - Gosław	1,2
B	3148Z	od DW nr 112 do końca miejscowości Wicimice	1,1
B	3118Z	od DW nr 109 - Brodniki - Trzygłów - Gardomino - Truskolas - do granicy pow.	13,7
B	3140Z	Gardomino - Mechowo	2,7
B	3141Z	od DP nr 3118Z - Gardomino - Wytok (do krzyża)	1,2
B	3137 Z	Baszewice-Trzygłów-Rzęsin	7,0
B	3119Z	Lubin - Baszewice – Grębocin - DW nr 109	6,3
B	3120Z	Waniorowo-Barkowo	2,1
B	3114Z	Górzycza Reska - Otok - Prusinowo - Gryfice	8,7
B	3115 Z	Prusinowo - Przybiemówko	4,1
B	1025Z	od gr. pow. (Gacko) - Kukań - Popiele	5,6
B	3109Z	Od DW 105 - Lubków - Rybokarty	2,8
B	3106Z	od DW110 – Przybiemówko - Grądy od DW 103 – Cerkwica - Modlimowo	1,7 3,7
B	3116Z	Od DW 109 - Górzycza- Borzęcin	2,7
B	3112Z	od DW 110 -Trzeszyn- do DP nr 3113Z	3,3
B	3113Z	Od DW 103 - Czaplín Wielki- Zaczisze-Otok	8,6
B	3111Z	od DW nr 103 do m. Czaplín Mały-Czaplice-Kusin	4,6

A	3117Z	od węzła Wicimice do granicy Powiatu Gryfickiego z Goleniowskim (Wyszogóra)	19,5
B	3142Z	od DP nr 3217Z - Potuliniec	3,0
B	3143Z	od DP nr 3217Z - Wyszogóra	2,4
B	3147Z	Ploty - Makowice	3,2
B	3150Z	Czarne - Słudwia	6,6
A	3125Z	Trzebiatów - Lewice - Dargosław	11,7
B	3125Z	Dargosław - Jarkowo	2,8
A	3127Z	Molstowo - Dargosław	3,3
B	3129Z	Dargosław - Unięstowo	2,3
B	3133Z	Kiełpino - Grąd	2,6
A	3126Z	Mirowsławice- Żukowo - Mostowo - Brojce	13,7
B	3126Z	Brojce - Stołaż- Tapadły-Przebierowo do DW 105	7,0
B	3134Z	od DW 105- Pruszczy	3,5
B	3131Z	Brojce - Strzykocin	2,8
B	3135Z	od DW 105 Raduń - Skalin	2,6
B	3151Z	od DP nr 3217Z - Gostyń Lobeski	4,0
B	3146Z	Bądkowo - do DP 3121Z	1,5
B	3121Z	Gryfice - Lopianów - Kocierz do dr. krajowej nr 6 (bez odcinka dr. gruntowej L o p i a n ó w ) - do granicy z gminą Ploty	7,3
B	3122Z	od dr. pow. 3121 Z - Smolećcin	1,0

B	1036Z	odc. od DP nr 1037Z do m. Świeszew	3,0
A	3152Z	Mrzeżyno - Dźwirzyno	7,2
B	3123Z	Nowielice - Gorzysław - Bieczyno	7,3
B	3124Z	Gorzysław - Roby	3,5
B	3139Z	Od DP nr 3124Z - Roby	1,6
B	3107Z	Od DW 105 - Niedźwiedziska	2,3





Legenda:

- standard A
- Standard B
- Standard C

1:5000 1:5000 1:5000  
 1:5000 1:5000 1:5000  
 1:5000 1:5000 1:5000  
 1:5000 1:5000 1:5000  
 1:5000 1:5000 1:5000  
 1:5000 1:5000 1:5000

1:5000 1:5000 1:5000  
 1:5000 1:5000 1:5000  
 1:5000 1:5000 1:5000  
 1:5000 1:5000 1:5000  
 1:5000 1:5000 1:5000  
 1:5000 1:5000 1:5000

1:5000 1:5000 1:5000  
 1:5000 1:5000 1:5000  
 1:5000 1:5000 1:5000  
 1:5000 1:5000 1:5000  
 1:5000 1:5000 1:5000  
 1:5000 1:5000 1:5000